

## APENDICITA ACUTĂ GHID PRACTIC BAZAT PE EVIDENȚA CLINICĂ (I)

E. Maloman, N. Gladun, S. Ungureanu, C. Lepadatu

Universitatea de Stat de Medicină și Farmacie „N. Testemițanu”  
Clinica Chirurgicală a Facultății de Perfecționare  
Spitalul Clinic Republican, Chișinău, Republica Moldova

<b>METODE DE DIAGNOSTIC</b>			
<b>EXAMINĂRILE CLINICE</b>		<b>EXAMINĂRILE PARACLINICE</b>	
		<b>Obligatorii:</b>	<b>Complementare:</b>
<b>Anamneza</b>	<b>Examenul obiectiv</b>	<i>Explorările hematologice</i>	<i>Radiografia abdominală simplă</i>
		<i>Analiza urinei</i>	<i>Computer tomografia</i>
		<i>Ecografia</i>	<i>Clisma baritată</i>
		<i>Radiografia toracică</i>	
		<i>ECG</i>	

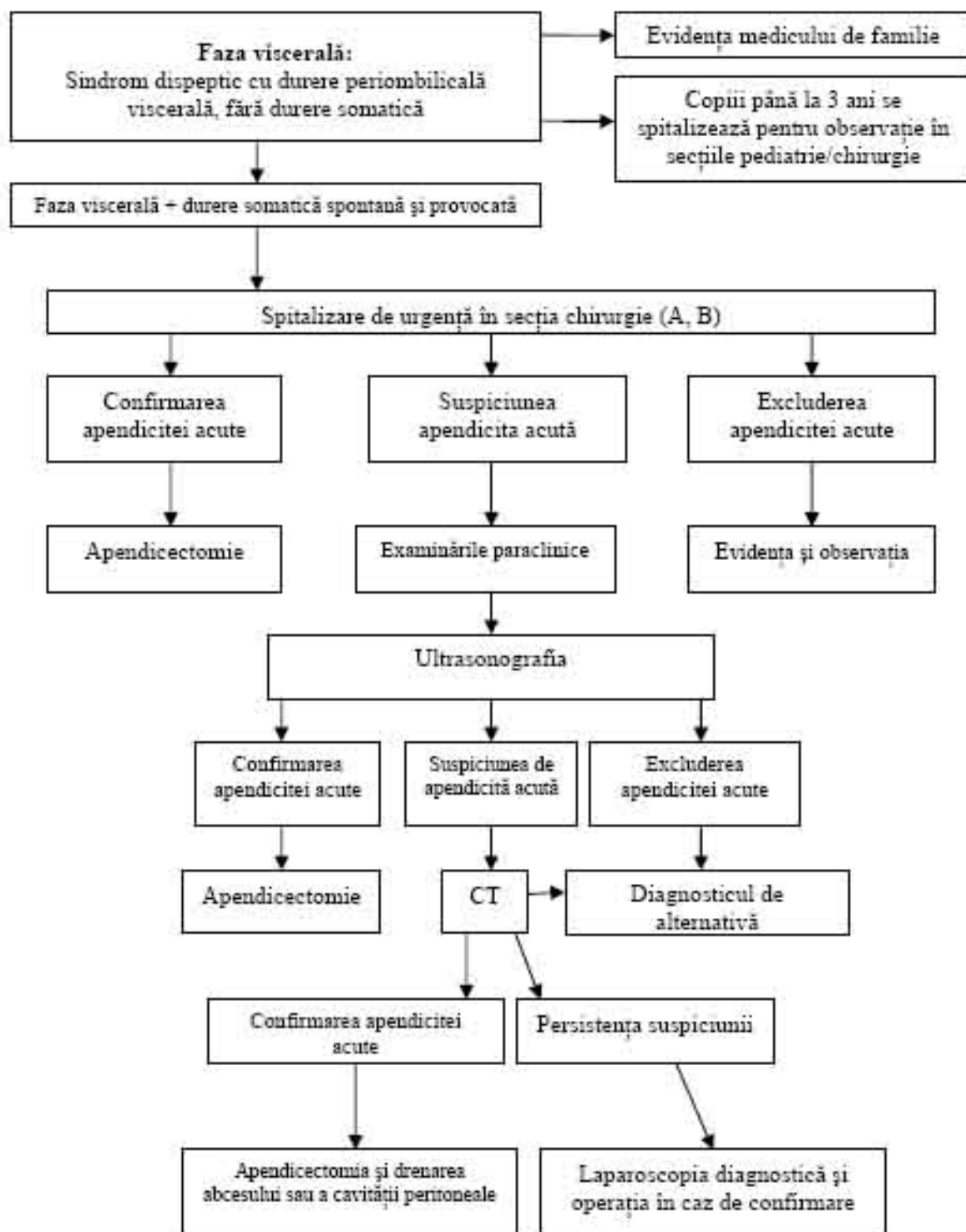
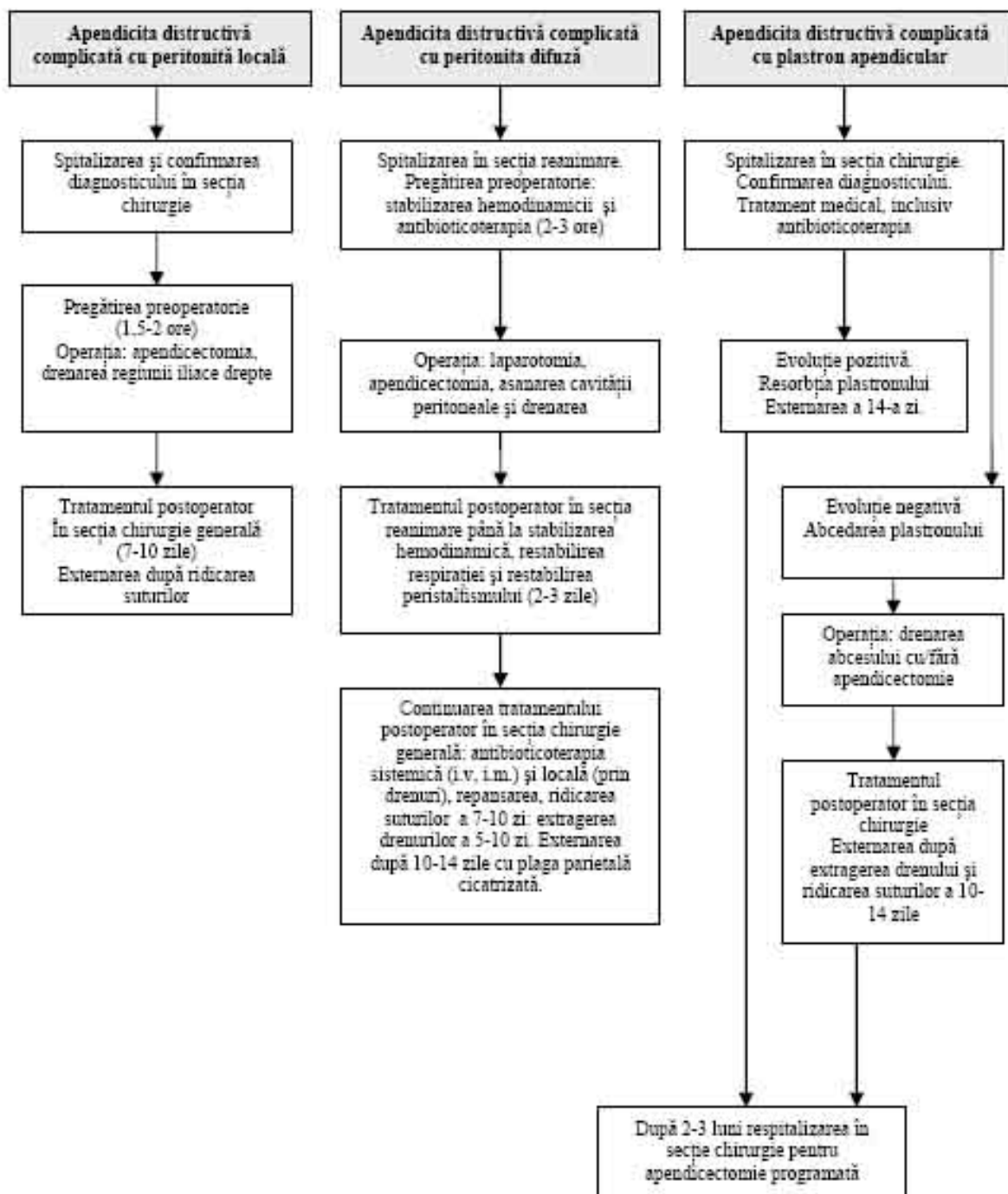


Fig. 1 Algoritmul diagnostic al apendicitei acute necomplicate cu peritonită



**Fig. 2** Algoritm diagnostic al apendicitei acute distructive, complicate cu peritonită